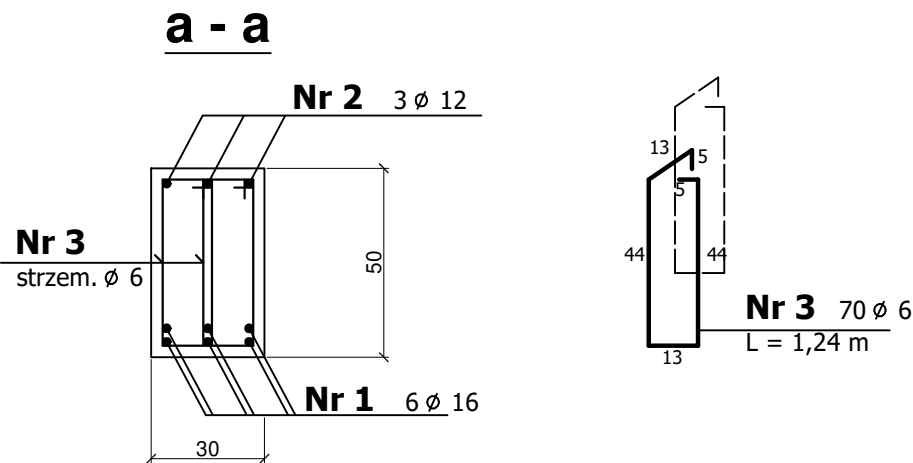
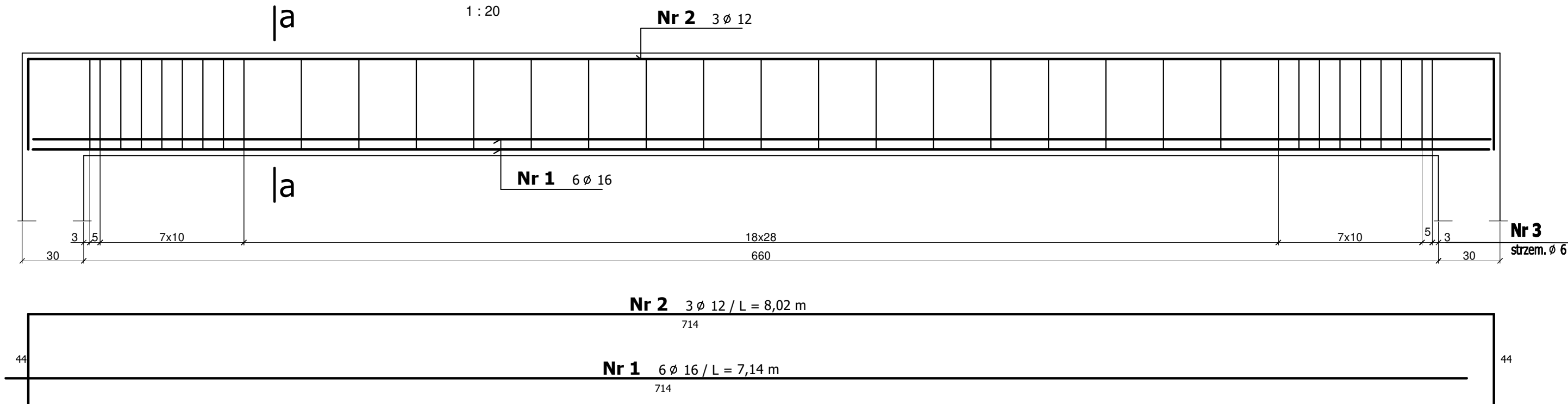


BELKA B2 - wyk. 1 kpl



MATERIAŁY :

Beton : C20/25
Klasa środowiska : XC1
Stal : A-IIIN / A-0

WYKAZ STALI ZBROJENIOWEJ

BELKA B2 wyk. 1 kpl.							
Nr	Ø (mm)	Ø (mm)	ilość (szt.)	dł. 1 szt. (m)	długość razem (mb)		
					Ø 6	#12	#16
1		16	6	7,14			42,84
2		12	3	8,02		24,06	
3	6		70	1,24	86,80		
		długość ogółem		(m)	86,80	24,06	42,84
		ciężar jednost.		(kg/ mb)	0,222	0,888	1,58
		ciężar razem		(kg)	19,3	21,4	67,7
		ciężar ogółem		(kg)	108		
					A-0	A-IIIN	

INWESTOR						Skarb Państwa - Generalny Dyrektor Dróg Krajowych i Autostrad reprezentowany przez Generalną Dyrekcję Dróg Krajowych i Autostrad Oddział w Szczecinie al. Bohaterów Warszawy 33, 70-340 Szczecin					
WYKONAWCA						BUDIMEX S.A. ul. Stawki 40 01-040 Warszawa					
JEDNOSTKA PROJEKTOWA						buditrix BUDIMEX S.A. ul. Stawki 40, 01-040 Warszawa					
ZAMIERZENIE INWESTYCYJNE						Projekt i budowa obwodnicy Brzozowa w ciągu S3 oraz dostosowanie drogi krajowej nr 3 do parametrów drogi ekspresowej na odcinku Brzozowo-Miękowo					
ZADANIE						Budowa obwodnicy Brzozowa w ciągu S3 oraz rozbudowa drogi krajowej nr 3 do parametrów drogi ekspresowej na odcinku Brzozowo-Miękowo					
TOM						TOM IX.1 - PROJEKT WYKONAWCZY MOP Przybiernów zachód. Toaleta i elementy małej architektury. TOM IX.1/2 - Budynek WC oraz elementy małej architektury - część konstrukcyjna					
TYTUŁ RYSUNKU						BELKA B2 - ZBROJENIE					
FUNKCJA		IMIĘ I NAZWISKO		BRANŻA/NUMER UPRAWNIEN		PODPIS					
PROJEKTANT		mgr inż. Adam Wiczorek		SLK/7061/PBKb/17							
SPRAWDZAJĄCY		mgr inż. Andrzej Trocha		489/81							
NR UMOWY		SKALA		DATA		STADIUM		BRANŻA		NR RYS.	
4.1/2410/9/2015/1-4/2017 (PR-727/17)		1:50		SIERPIEŃ 2019		PW		KONSTRUKCJE		1.4/PAR-1-1-PW-02	